

# Π.Ο. Ε.Μ.Δ.Υ.Δ.Α.Σ.

ΠΑΝΕΛΛΗΝΙΑ ΟΜΟΣΠΟΝΔΙΑ  
ΕΝΩΣΕΩΝ ΜΗΧΑΝΙΚΩΝ ΔΗΜΟΣΙΩΝ ΥΠΑΛΛΗΛΩΝ ΔΙΠΛΩΜΑΤΟΥΧΩΝ ΑΝΩΤΑΤΩΝ ΣΧΟΛΩΝ

Μαυρομματαίων 17, 104 34 ΑΘΗΝΑ

τηλ: 210-88.16.583 fax: 210-82.59.410 e-mail: [emdydas@tee.gr](mailto:emdydas@tee.gr) URL: [www.emdydas.gr](http://www.emdydas.gr)

Αρ. Πρωτ. : 9205

Αθήνα, 15/ 11 /2023

Προς: Α΄ βάρθμιες ΕΜΔΥΔΑΣ

**Θέμα :** Ένας κλάδος που γερνάει γρήγορα, μόλις 3% κάτω των 40 ετών, 62% άνω των 51 ετών οι Μηχανικοί του Δημοσίου.

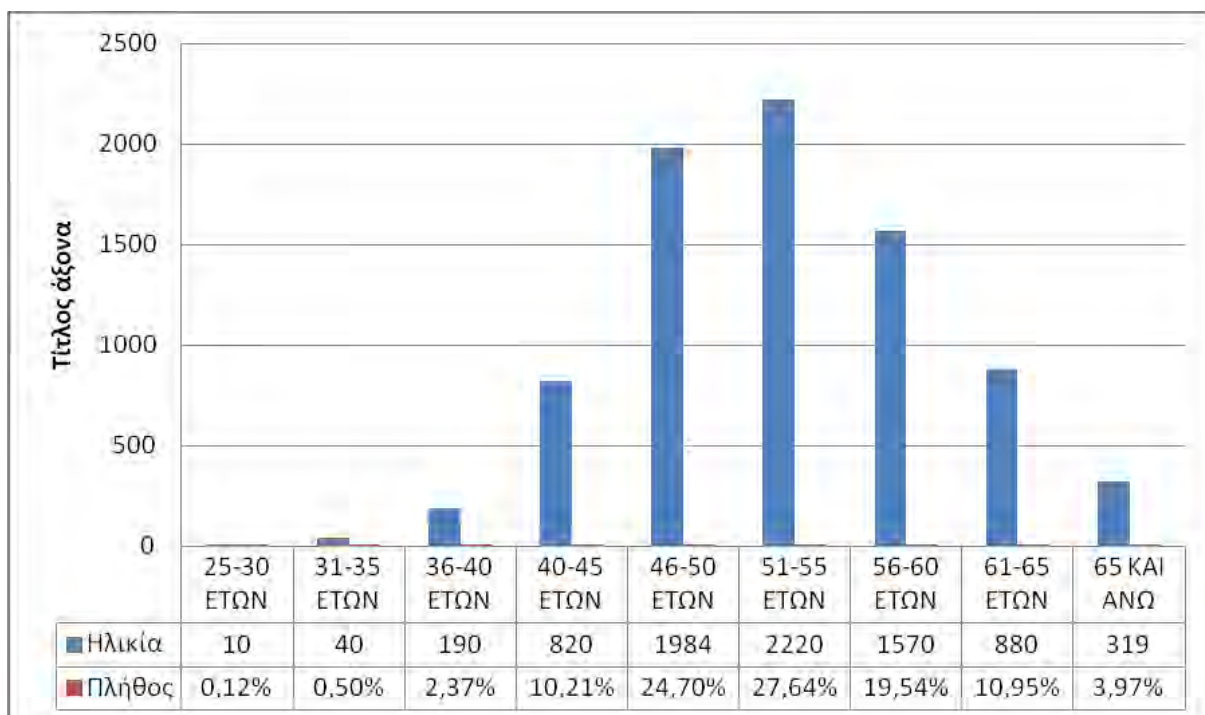
Με το παρόν, σε συνέχεια των στοιχείων [που παρουσιάσαμε από τον ΑΣΕΠ](#), με τις παραιτήσεις νεοδιόριστων Μηχανικών, κοινοποιούμε δημογραφικά δεδομένα που αφορούν την ηλικιακή κατανομή των περίπου 8.000 μελών της ΕΜΔΥΔΑΣ πανελλαδικά, συμπεριλαμβανομένων και των λίγων εκατοντάδων που έχουν προσληφθεί τον τελευταίο χρόνο με τις προκηρύξεις που παρουσιάσαμε. Και αυτό το κάνουμε για να αποδείξουμε και με αδιαμφισβήτητα στοιχεία αυτό που φωνάζουμε εδώ και χρόνια. Ο κλάδος μας γερνάει ανησυχητικά, χιλιάδες θα συνταξιοδοτηθούν την επόμενη δεκαετία, νέο αίμα δε μπαίνει καθόλου στις Τεχνικές Υπηρεσίες, η τεράστια Τεχνική και θεσμική πείρα που έχει αποκτηθεί από τις παλαιότερες γενιές θα εξαφανιστεί με την αποχώρηση τους, η είσοδος νέων ανθρώπων και φρέσκων αντιλήψεων δεν προχωρά. Όλα τα παραπάνω ενισχύουν τις διεκδικήσεις μας για την ανάγκη προσλήψεων χιλιάδων νέων Μηχανικών με μόνιμες και σταθερές σχέσεις εργασίας μέσω ΑΣΕΠ, αλλά και για ουσιαστική μισθολογική αναβάθμιση των Διπλωματούχων Μηχανικών, ώστε να προσέλθουν και να ενισχύσουν τις Τεχνικές Υπηρεσίες και όχι να παραιτούνται όπως συμβαίνει τώρα. Για το λόγο αυτό [διοργανώνουμε και τη βδομάδα δράσης](#).

Συγκεκριμένα η ηλικιακή κατανομή των μελών μας είναι η παρακάτω:

ΕΥΡΟΣ ΗΛΙΚΙΑΣ	ΠΛΗΘΟΣ	ΠΟΣΟΣΤΟ						
25-30 ΕΤΩΝ	10	0,12%						
31-35 ΕΤΩΝ	40	0,50%						
36-40 ΕΤΩΝ	190	2,37%	ΕΩΣ 40 ΕΤΩΝ	240	2,99%			
41-45 ΕΤΩΝ	820	10,21%						
46-50 ΕΤΩΝ	1984	24,70%	41-50 ΕΤΩΝ	2804	34,91%	ΕΩΣ 50	3044	37,89%
51-55 ΕΤΩΝ	2220	27,64%						
56-60 ΕΤΩΝ	1570	19,54%	51-60 ΕΤΩΝ	3790	47,18%			
61-65 ΕΤΩΝ	880	10,95%						
65 ΚΑΙ ΑΝΩ	319	3,97%	ΑΝΩ ΤΩΝ 60	1199	14,93%	ΑΝΩ ΤΩΝ 51	4989	62,11%
	<b>8033</b>			<b>8033</b>			<b>8033</b>	

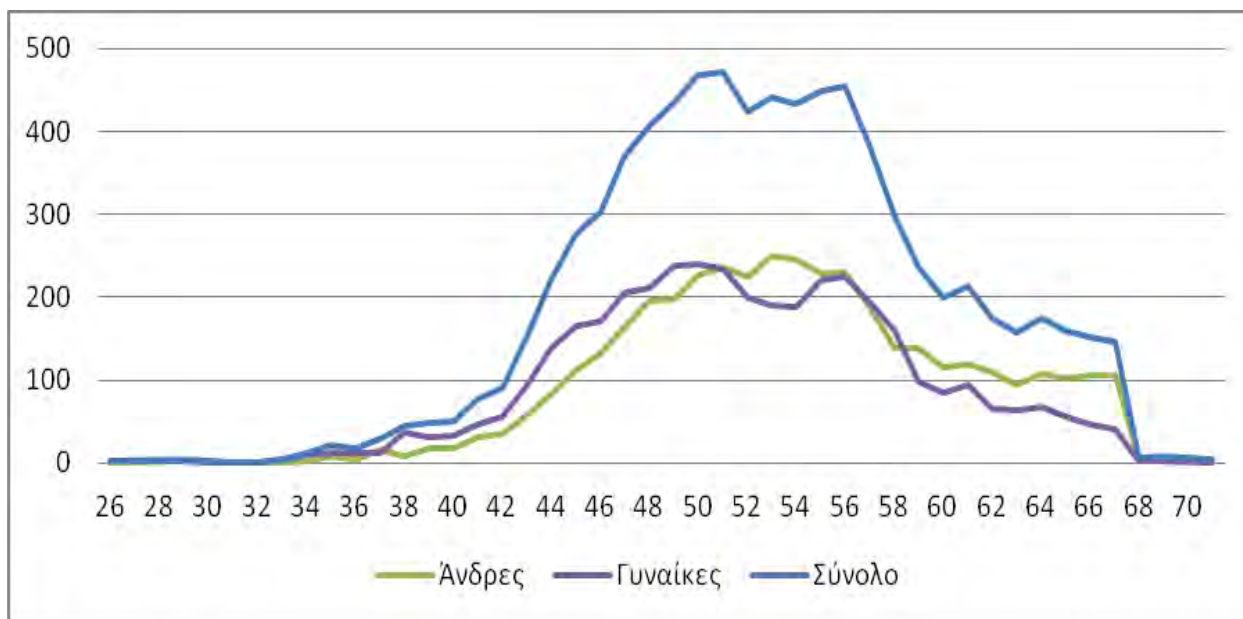
Τα στοιχεία είναι συντριπτικά:

- **Μόλις το 3% είναι κάτω των 40 ετών!**
- **Μονάχα 10 στους 8000 είναι κάτω των 30 ετών!**
- **Το 62% είναι άνω των 51 ετών!**
- Το 15%, δηλαδή 1200 συνάδελφοι/σες μας είναι άνω των 60 ετών και **έχουν ήδη θεμελιώσει ή θεμελιώνουν πολύ σύντομα** (εντός διετίας) συνταξιοδοτικό δικαίωμα



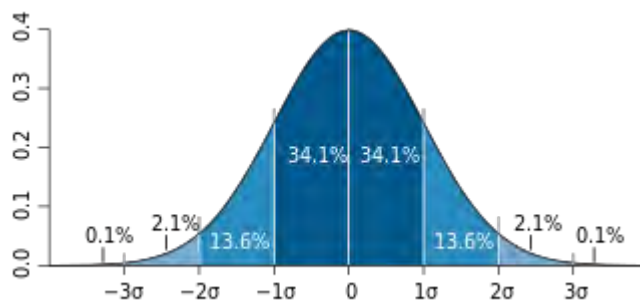
Η σύγκριση δε με [τα αντίστοιχα στοιχεία του 2020](#) (3,5 χρόνια πριν) είναι δραματική:  
 Τότε το 42% ήταν άνω των 51, ενώ τώρα είναι το 62%!  
 Τότε το 9% ήταν κάτω των 40 ετών, ενώ τώρα είναι το 3%

Ακολουθούν ενδεικτικοί Πίνακες:



Ακολουθεί για σύγκριση μια κανονική κατανομή (Gauss) για σύγκριση με την πραγματικότητα. Η κατανομή των ηλικιών που εν δυνάμει απασχολούνται ως Μηχανικοί στο Δημόσιο κυμαίνεται από 25 έως 67 ετών, το οποίο σημαίνει ότι η Μέση Ηλικία θα πρέπει να ήταν περίπου στα 46 έτη.

Στην περίπτωση μας η **Μέση Ηλικία** ανέρχεται στα **53** περίπου έτη (**52,9**), ενώ η **Διάμεση Ηλικία**, περίπου στα **53,3!**



Τέλος, παρά τους μύθους περί «ανδροκρατούμενου» επαγγέλματος, **οι μισοί Μηχανικοί του Δημοσίου είναι γυναίκες** με αυξανόμενη τάση μια και **πλειοψηφούν στις ηλικίες κάτω των 50**, όπως φαίνεται και από τα παραπάνω γραφήματα!

Για το Δ.Σ.

Ο Πρόεδρος

**Πετρόπουλος Δημήτρης**  
Ηλεκτρολόγος Μηχανικός



Η Γεν. Γραμματέας

**Τριανταφυλλοπούλου Πλουμίτσα**  
Αρχιτέκτων Μηχανικός