

# Π.Ο. Ε.Μ.Δ.Υ.Δ.Α.Σ.

ΠΑΝΕΛΛΗΝΙΑ ΟΜΟΣΠΟΝΔΙΑ  
ΕΝΩΣΕΩΝ ΜΗΧΑΝΙΚΩΝ ΔΗΜΟΣΙΩΝ ΥΠΑΛΛΗΛΩΝ ΔΙΠΛΩΜΑΤΟΥΧΩΝ ΑΝΩΤΑΤΩΝ ΣΧΟΛΩΝ

Μαυρομματαίων 17, 104 34 ΑΘΗΝΑ

τηλ: 210-88.16.583 fax: 210-82.59.410 e-mail: [emdydas@tee.gr](mailto:emdydas@tee.gr) URL: [www.emdydas.gr](http://www.emdydas.gr)

Αθήνα, 11/6/2021

Αρ. Πρωτ. : 8515

Προς : Α' Βάθμιας ΕΜΔΥΔΑΣ  
(ενημέρωση των μελών)

**Θέμα : Απαντήσεις Ερωτηματολογίου μελών ΕΜΔΥΔΑΣ**

Συνάδελφοι/σες

Το ΔΣ της ΠΟ ΕΜΔΥΔΑΣ ευχαριστεί τους 2.103 συναδέλφους/σες που απάντησαν το ερωτηματολόγιο που αναρτήσαμε. Αποτελούν ένα πολύ ικανοποιητικό δείγμα (άνω του 25% των μελών μας) και βοηθούν στην εξαγωγή χρήσιμων συμπερασμάτων για τη δράση και τις διεκδικήσεις μας.

Προχωράμε σε μια συνοπτική παρουσίαση των αποτελεσμάτων μια και η πιο σοβαρή επεξεργασία τους απαιτεί χρόνο.

1. Στην έρευνα συμμετείχαν συνάδελφοι και από τις 19 Α' βάθμιας Ενώσεις μας με κυμαινόμενη συμμετοχή. Ενδεικτικά από Αττικής 31,7%, Κεντρικής Μακεδονίας 21,8%, Κεντρικής & Δυτικής Θεσσαλίας 6%, Ανατολικής Κρήτης 4,2%, Δυτικής Ελλάδας 4,8%, Στερεάς Ελλάδος 3%, Εύβοιας 2,6% κλπ. Εδώ είχαμε αναρτήσει τα στοιχεία όπως προκύπτουν από το Μητρώο μελών μας:

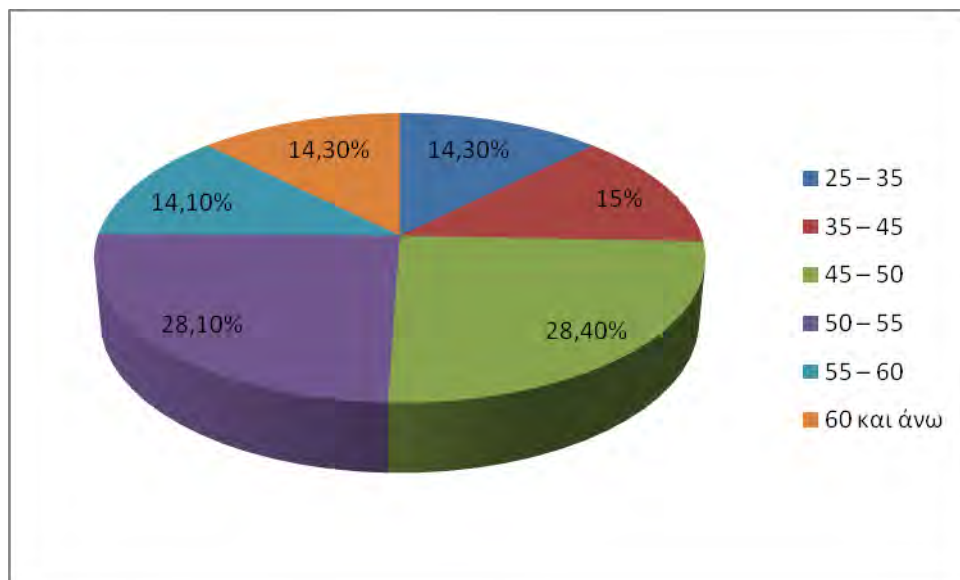
[https://emdydas.gr/images/stories/news/2020/14.12.2020\\_statistika\\_emdydas\\_8362.pdf](https://emdydas.gr/images/stories/news/2020/14.12.2020_statistika_emdydas_8362.pdf)

2. Όσον αφορά την ειδικότητα προηγούνται οι Πολιτικοί Μηχανικοί 34,2% και ακολουθούν Αρχιτέκτων Μηχανικός 15%, Αγρονόμος & Τοπογράφος Μηχανικός 13,8%, Μηχανολόγος Μηχανικός 11,6%, Ηλεκτρολόγος Μηχανικός 10,9%, Μηχανικός Η/Υ 3,2%, Χημικός Μηχανικός 6%, Μεταλλειολόγος Μηχανικός 11,6%

3. Όσον αφορά το φύλο απάντησαν Άνδρας 54,4%, Γυναίκα 45,4% Άλλο %. Υπάρχει συνεπώς στον κλάδο μια ισορροπημένη παρουσία Γυναικών, γεγονός που αποτυπώνεται και στη σύνθεση των Οργάνων μας (7 στις 15 γυναίκες μέλη του Δ.Σ.)

3. Στο ερώτημα ποια η ηλικία σας, η κατανομή των απαντήσεων είναι:

25 – 35, 14,3%  
35 – 45, 15%  
45 – 50, 28,4%  
50 – 55, 28,1%  
55 – 60, 14,1%  
60 και άνω, 14,3%

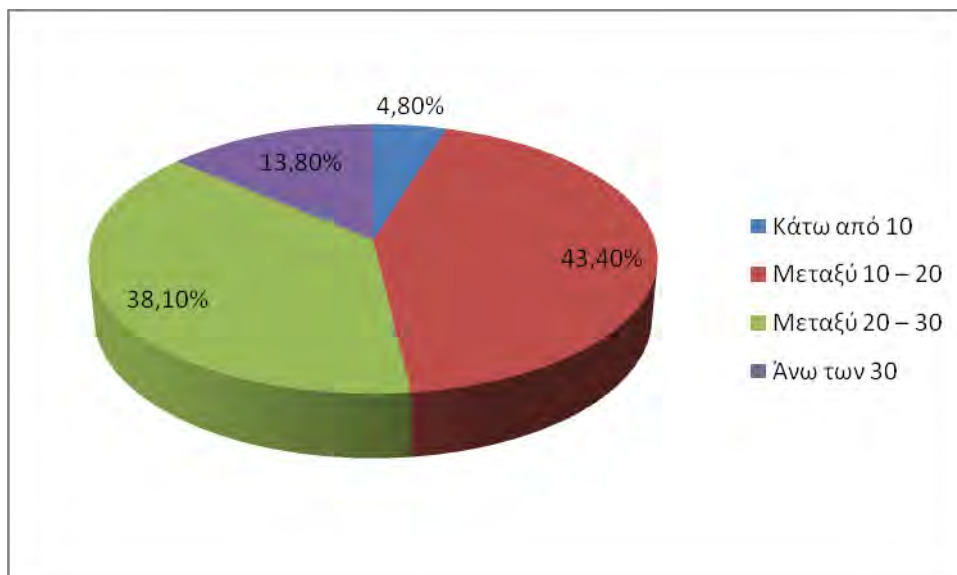


Η δεκαετία 45-55 καλύπτει πάνω από το μισό ποσοστό (56,5%) των απαντήσεων. Ενώ εντός τις επόμενης πενταετίας, το 28,4% θα είναι εν δυνάμει συνταξιούχοι, δεδομένου ότι θα είναι άνω των 60 ετών.

5. Όσον αφορά τους τίτλους σπουδών πέρα από το βασικό Τίτλο Πενταετή Σπουδών απάντησαν: Μεταπτυχιακό 55,5%, Τίποτε 35,7%, Διδακτορικό 8,3%, Δεύτερο Πανεπιστήμιο 4,5%, ΕΘΝΙΚΗ ΣΧΟΛΗ ΔΗΜΟΣΙΑΣ ΔΙΟΙΚΗΣΗΣ 0,2%, τα υπόλοιπα 0,1%  
Πάνω από τους μισούς συναδέλφους έχουν μεταπτυχιακό τίτλο σπουδών.

6. Έχετε αναγνωρίσει Υπηρεσιακά integrated master λόγω σπουδών?  
Ναι 59,5%, Όχι 32,7%, Είμαι απόφοιτος εξωτερικού και δεν το αναγνωρίζουν 6,1%, Το υπόλοιπο ποσοστό (1,7%) αφορά τις υπόλοιπες ερωτήσεις συνολικά.

7. Στο ερώτημα πόσα χρόνια υπηρετείτε στο Δημόσιο οι απαντήσεις είναι:

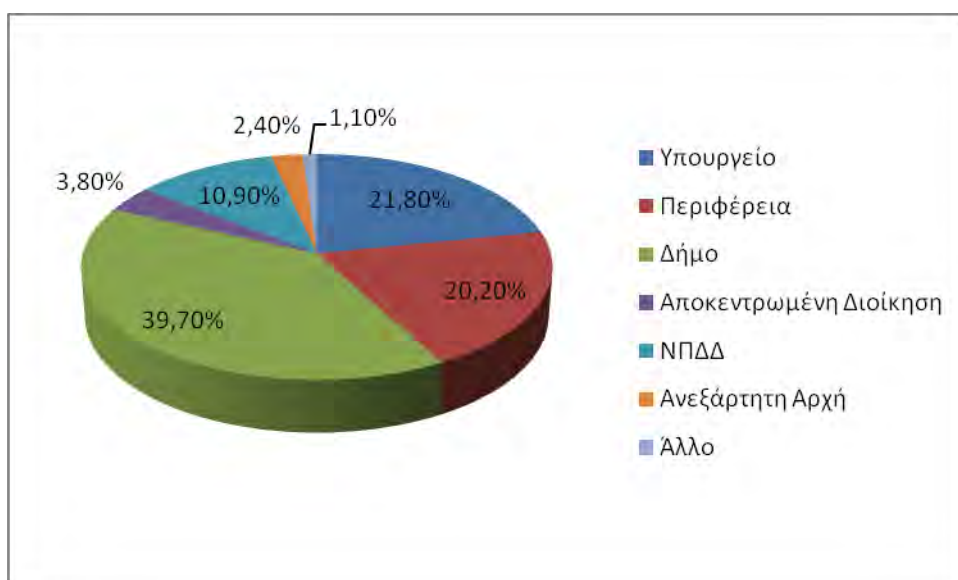


Κάτω από 10 = 4,8%, Μεταξύ 10 – 20 = 43,4%, Μεταξύ 20 – 30 = 38,1%, Άνω των 30 = 13,8%

Φαίνεται ότι πολύ μεγάλα ποσοστά έχουν προϋπηρεσία μεταξύ 10-20 και 20-30. Αυτό αποδεικνύει την τεράστια συσσωρευμένη εμπειρία αλλά ταυτόχρονα και τον κίνδυνο να χαθεί και να μην προλάβει να μεταδοθεί αυτή στην επόμενη γενιά υπαλλήλων, αν δεν γίνουν γρήγορα προσλήψεις. Είναι ενδεικτικό ότι μόλις το 4,8% έχει προσληφτεί την τελευταία δεκαετία.

8. Η Οργανική σας θέση είναι σε:

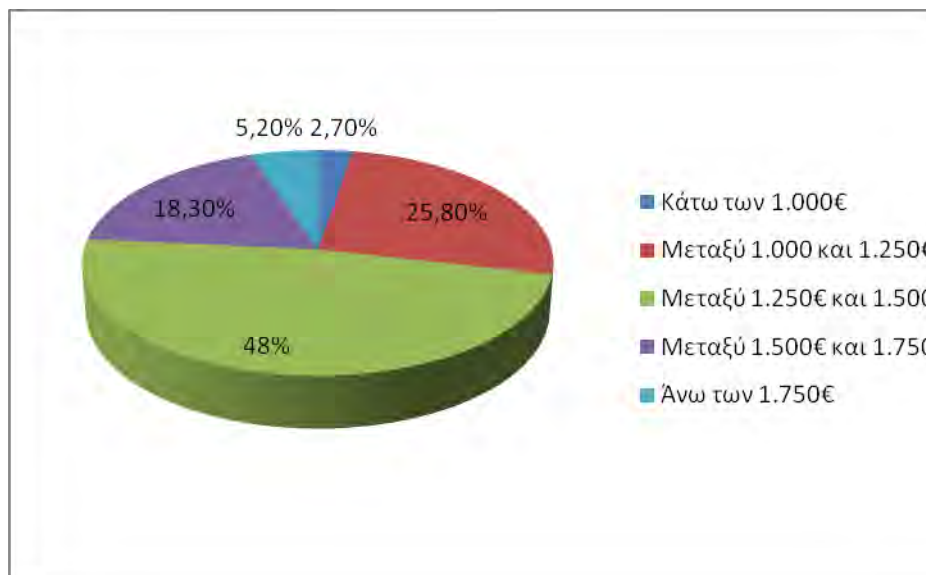
Υπουργείο 21,8%,  
 Περιφέρεια 20,2%,  
 Δήμο 39,7%,  
 Αποκεντρωμένη Διοίκηση 3,8%,  
 ΝΠΔΔ 10,9%,  
 Ανεξάρτητη Αρχή 2,4%,  
 Άλλο 1,1%



Είναι προφανές ότι η πλειοψηφία εργάζεται σε Δήμους και Περιφέρειες, (ΟΤΑ Α και Β βαθμού).

9. Στο ερώτημα για το ύψος των καθαρών μηνιαίων αποδοχών σας είναι:

Κάτω των 1.000€= 2,7%,  
Μεταξύ 1.000 και  
1.250€= 25,8%,  
Μεταξύ 1.250€ και  
1.500€= 48%,  
Μεταξύ 1.500€ και  
1.750€= 18,3%,  
Άνω των 1.750€= 5,2%



Οι 3 στους τέσσερις μηχανικούς έχουν καθαρές αποδοχές μέχρι 1500 €, με μεγάλο μέρος τους (1 στους 3) να είναι και κάτω των 1250 €. Δεδομένου ότι οι περισσότεροι έχουν (α) πολλά έτη εμπειρίας όπως είδαμε (β) θέσεις ευθύνης όπως θα δούμε παρακάτω και (γ) προσωπικές διαφορές, προκύπτει ότι οι αμοιβές είναι εξαιρετικά χαμηλές.

10. Κατέχετε κάποια θέση ευθύνης στην Υπηρεσία σας;

Ναι Διευθυντή ή Γεν. Διευθυντή 10,3%,

Ναι Προϊσταμένου Τμήματος 28,2%,

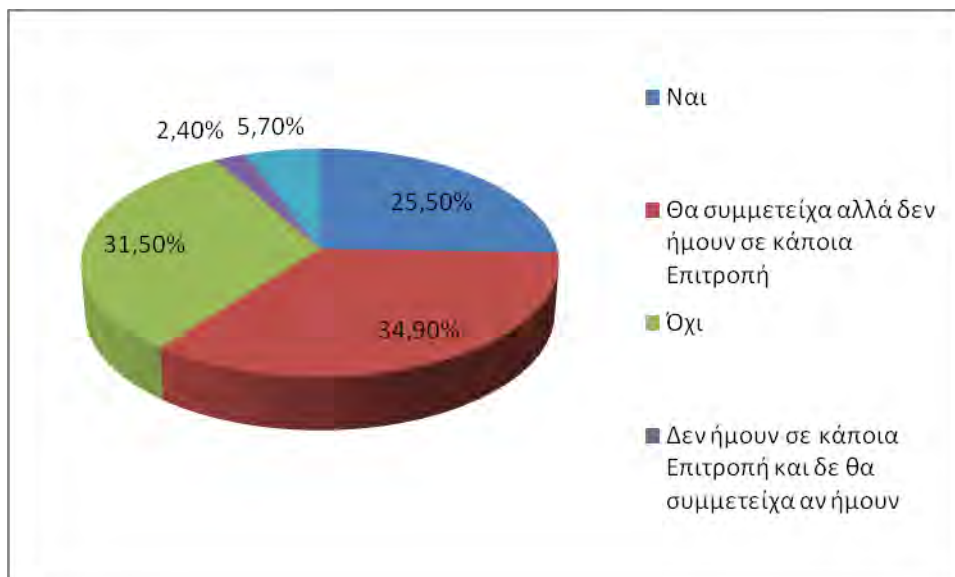
Κατείχα στο παρελθόν, αλλά όχι αυτή τη στιγμή 8,9%,

Όχι 51,8%,

Υπόλοιπα 0,8%

Μεγάλο μέρος του κλάδου βρίσκεται ή βρισκόταν σε θέση ευθύνης, η πλειοψηφία όμως δεν κατέχει (60%).

11. Συμμετείχατε στην πολύμηνη κινητοποίηση μας, για τον νέο Νόμο Δημοσίων Συμβάσεων και τους Αναπτυξιακούς?



Ναι 25,5%,

Θα συμμετείχα αλλά δεν ήμουν σε κάποια Επιτροπή 34,9%,

Όχι 31,5%,

Δεν ήμουν σε κάποια Επιτροπή και δε θα συμμετείχα αν ήμουν 2,4%,

Συμμετείχα σε μερικές από τις Επιτροπές 5,7%

Πάνω από 60% είδαν θετικά την κινητοποίηση μας και συμμετείχαν (30%) ή θα συμμετείχαν (35%).

12. Αν απαντήσατε Όχι στην παραπάνω ερώτηση (δε συμμετείχατε δηλαδή στην απεργία - αποχή), αυτό έγινε γιατί: 672 απαντήσεις

Δεν ενημερωθήκατε= 40%,

Διαφωνείτε με τη μορφή αγώνα = 33,9%,

Διαφωνείτε με το περιεχόμενο= 7,4%,

Πισοτήκατε από προϊστάμενους = 4,2%,

Φαίνεται ότι υπήρξε κάποιο πρόβλημα με την ενημέρωση των συναδέλφων μια και το 40% όσων δε συμμετείχαν (31% των προηγούμενων απαντήσεων) δεν είχαν ενημερωθεί. Εν μέρει μόνο δικαιολογημένο λόγω της πανδημίας και της αδυναμίας πραγματοποίησης περιοδίων και συνελεύσεων. Εάν είχαμε επιλύσει αυτό το θέμα το παραπάνω ποσοστό συμμετοχής θα ήταν ακόμη μεγαλύτερο.

13. Η αποχή από τις κινητοποιήσεις εκτιμάτε ότι βοηθάει τους στόχους και τις διεκδικήσεις μας;

Ναι 14,7%,

Μάλλον ναι 16,7%,

Όχι 40,1%,

Σίγουρα Όχι 14,9%,

Δεν Ξέρω 13,7%

14. Πως κρίνεται τη συμπόρευση μας με τις υπόλοιπες Ομοσπονδίες Εργαζομένων;

Θετική 36,9%,

Ικανοποιητική 28,4%,

Αδιάφορη 12,1%,

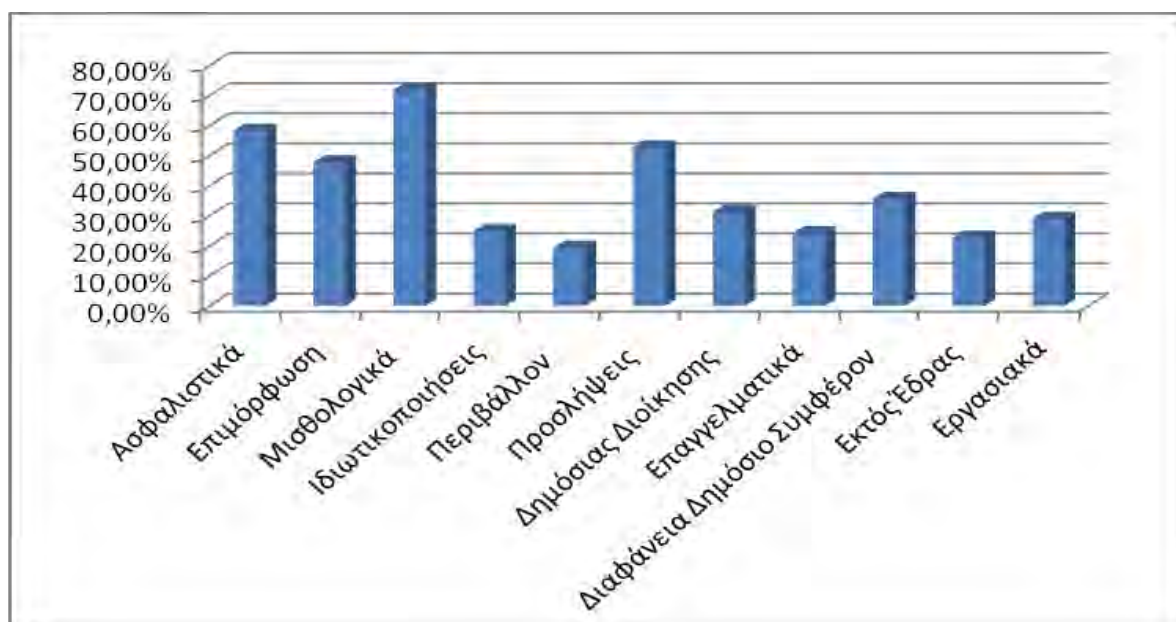
Λανθασμένη 3,9%,

Δε γνωρίζω 18,7%,

Αρνητική (δεν υπάρχει απάντηση)

Άνω του 65% επικροτούν την επιλογή του ΔΣ της ΠΟ ΕΜΔΥΔΑΣ ως προς αυτό το σημείο.

15. Ποια από τα παρακάτω θέματα θα θέλατε να προτάξει η ΕΜΔΥΔΑΣ την επόμενη περίοδο; (περισσότερες από μία απαντήσεις)



Ασφαλιστικά = 58,4%,

Επιμόρφωση = 47,8%,

Μισθολογικά = 71,9%,

Ιδιωτικοποιήσεις = 24,9%,

Περιβάλλον = 19,3%,

Προσλήψεις = 52,8%,

Δημόσιας Διοίκησης = 31,3%,

Επαγγελματικά = 24,2%,

Διαφάνεια Δημόσιο Συμφέρον = 35,6%,

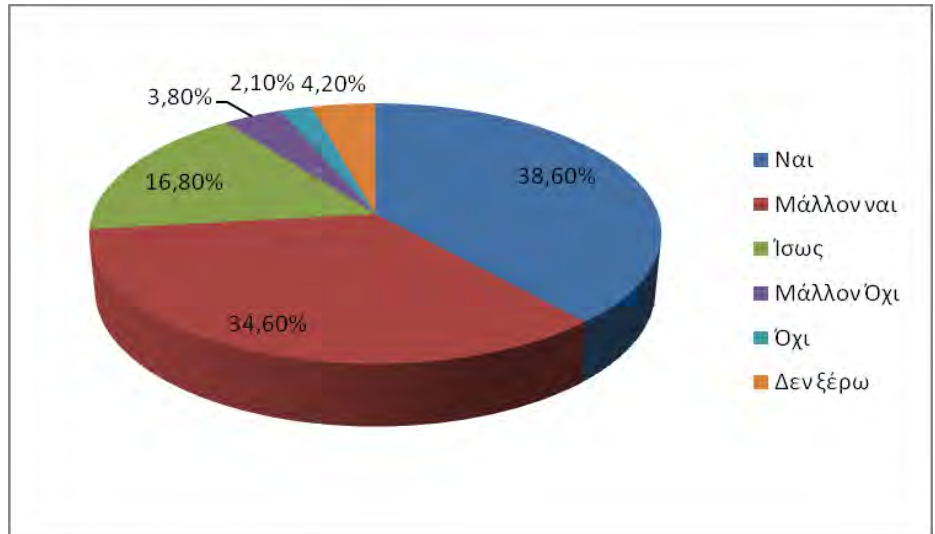
Εκτός Έδρας = 22,7%,

Εργασιακά = 29%

Μισθολογικά, Προσλήψεις και ασφαλιστικά συγκεντρώνουν τις περισσότερες απαντήσεις.

16. Θα συμμετείχατε σε επόμενες κινητοποιήσεις για τα παραπάνω ζητήματα?

Ναι= 38,6%,  
 Μάλλον ναι =34,6%,  
 Ίσως =16,8%,  
 Μάλλον Όχι =3,8%,  
 Όχι =2,1%,  
 Δεν ξέρω =4,2%



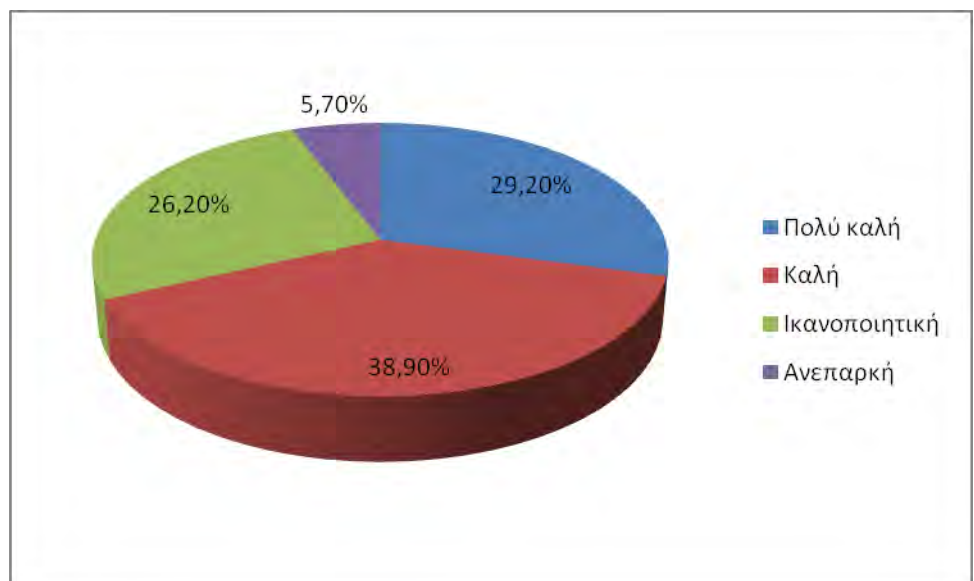
Το 73% βλέπει θετικά τη συμμετοχή του σε μελλοντικές κινητοποιήσεις

17. Ποιες θεωρείτε ότι πρέπει να είναι οι προσφορότερες αγωνιστικές μορφές διεκδίκησης? (περισσότερες από μία απαντήσεις)

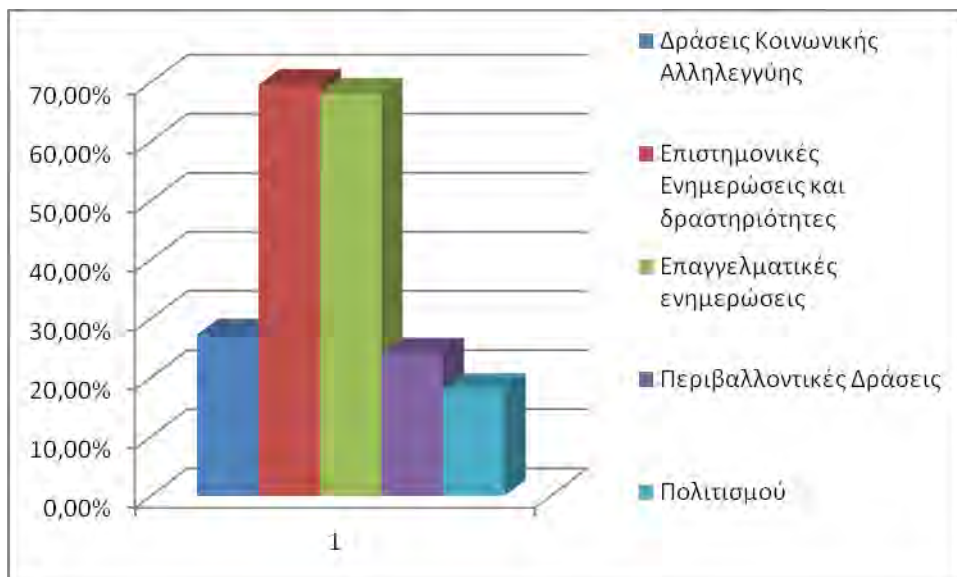
Στάσεις Εργασίας= 17%,  
 Απεργίες = 13,4%,  
 Απεργία - Αποχή από επιτροπές = 50,3%,  
 Νομικές Προσφυγές = 61,7%,  
 Παραστάσεις Διαμαρτυρίας = 29,1%

18. Πως κρίνεται τη δράση της ΠΟ ΕΜΔΥΔΑΣ?

Πολύ καλή = 29,2%,  
 Καλή = 38,9%,  
 Ικανοποιητική = 26,2%,  
 Ανεπαρκής = 5,7%



19. Τι άλλες δραστηριότητες θα θέλετε από την ΕΜΔΥΔΑΣ?



Δράσεις Κοινωνικής Αλληλεγγύης = 27,3%,

Επιστημονικές Ενημερώσεις και δραστηριότητες = 69,6%,

Επαγγελματικές ενημερώσεις = 68,1%,

Περιβαλλοντικές Δράσεις = 24,1%,

Πολιτισμού = 18,1%

Είναι προφανής η μεγάλη ανάγκη για επιστημονική επιμόρφωση και ήδη κινούμαστε σε αυτή την κατεύθυνση.

20. Θα ήσασταν διατεθειμένος/η να συμμετέχετε σε Ομάδες Εργασίας για τα παραπάνω θέματα?

Ναι=37,1%,

Όχι=21,6%,

Δεν ξερω=41,3%

