

# Π.Ο. Ε.Μ.Δ.Υ.Δ.Α.Σ.

ΠΑΝΕΛΛΗΝΙΑ ΟΜΟΣΠΟΝΔΙΑ  
ΕΝΩΣΕΩΝ ΜΗΧΑΝΙΚΩΝ ΔΗΜΟΣΙΩΝ ΥΠΑΛΛΗΛΩΝ ΔΙΠΛΩΜΑΤΟΥΧΩΝ ΑΝΩΤΑΤΩΝ ΣΧΟΛΩΝ

Μαυρομματαίων 17, 104 34 ΑΘΗΝΑ

τηλ: 210-88.16.583 fax: 210-82.59.410 e-mail: [emdydas@tee.gr](mailto:emdydas@tee.gr) URL: [www.emdydas.gr](http://www.emdydas.gr)

Αρ. Πρωτ.: 8362

Αθήνα, 14-12-20

Προς: Α' βάρθμεις ΕΜΔΥΔΑΣ

Θέμα: Στατιστικά στοιχεία μελών μας

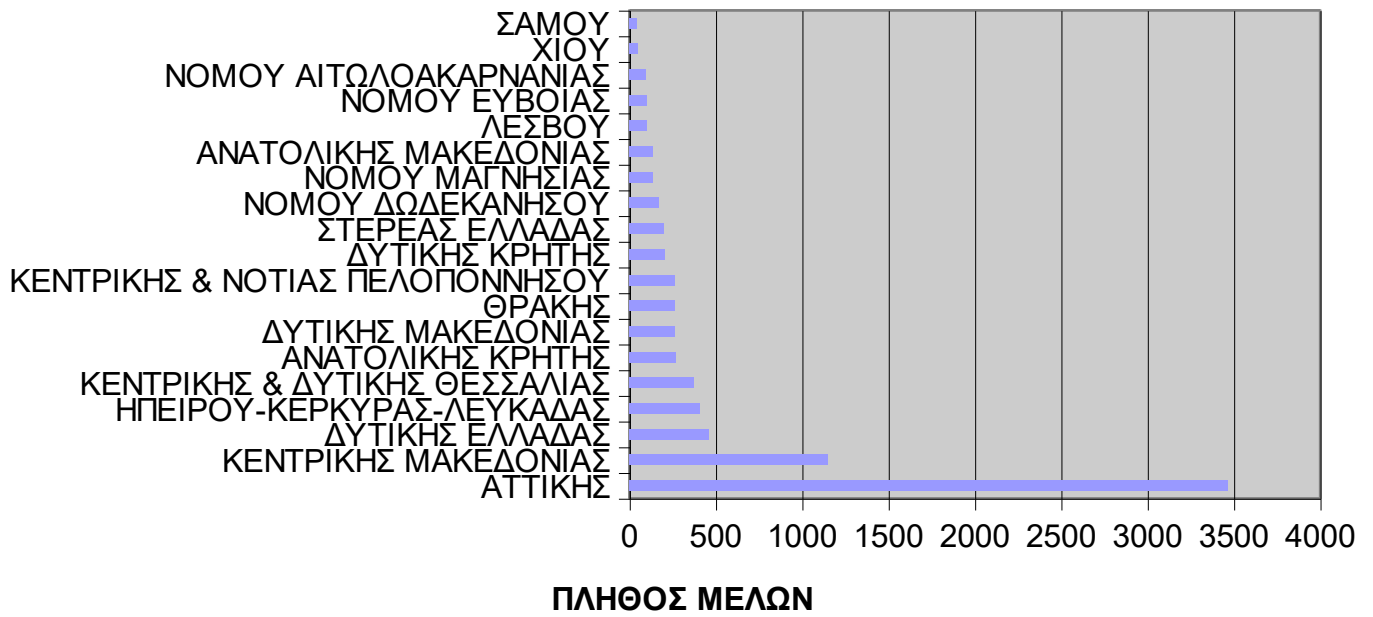
Συνάδελφοι/σες

Για ενημέρωση μας επεξεργαστήκαμε κάποια στατιστικά στοιχεία σχετικά με τα μέλη μας, τα οποία και κοινοποιούμε.

Α. Κατανομή μελών ανά Α' Βάρθμια ΕΜΔΥΔΑΣ

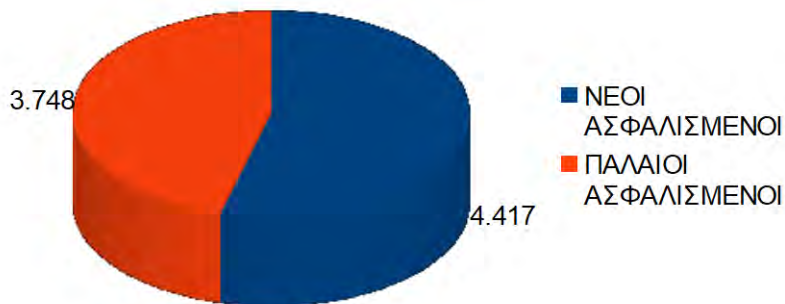
Α/Α	ΕΜΔΥΔΑΣ	ΠΛΗΘΟΣ	ΠΟΣΟΣΤΟ %
1	ΑΤΤΙΚΗΣ	3.466	42,45
2	ΚΕΝΤΡΙΚΗΣ ΜΑΚΕΔΟΝΙΑΣ	1.150	14,08
3	ΔΥΤΙΚΗΣ ΕΛΛΑΔΑΣ	462	5,66
4	ΗΠΕΙΡΟΥ-ΚΕΡΚΥΡΑΣ-ΛΕΥΚΑΔΑΣ	409	5,01
5	ΚΕΝΤΡΙΚΗΣ & ΔΥΤΙΚΗΣ ΘΕΣΣΑΛΙΑΣ	375	4,59
6	ΑΝΑΤΟΛΙΚΗΣ ΚΡΗΤΗΣ	272	3,33
7	ΔΥΤΙΚΗΣ ΜΑΚΕΔΟΝΙΑΣ	266	3,26
8	ΘΡΑΚΗΣ	264	3,23
9	ΚΕΝΤΡΙΚΗΣ & ΝΟΤΙΑΣ ΠΕΛΟΠΟΝΝΗΣΟΥ	264	3,23
10	ΔΥΤΙΚΗΣ ΚΡΗΤΗΣ	205	2,51
11	ΣΤΕΡΕΑΣ ΕΛΛΑΔΑΣ	199	2,44
12	ΝΟΜΟΥ ΔΩΔΕΚΑΝΗΣΟΥ	169	2,07
13	ΝΟΜΟΥ ΜΑΓΝΗΣΙΑΣ	137	1,68
14	ΑΝΑΤΟΛΙΚΗΣ ΜΑΚΕΔΟΝΙΑΣ	136	1,67
15	ΛΕΣΒΟΥ	104	1,27
16	ΝΟΜΟΥ ΕΥΒΟΙΑΣ	102	1,25
17	ΝΟΜΟΥ ΑΙΤΩΛΟΑΚΑΡΝΑΝΙΑΣ	96	1,18
18	ΧΙΟΥ	47	0,58
19	ΣΑΜΟΥ	42	0,51
	<b>ΣΥΝΟΛΟ</b>	<b>8.165</b>	<b>100,00</b>

## ΜΕΛΗ ΑΝΑ Α'ΒΑΘΜΙΑ ΕΜΔΥΔΑΣ



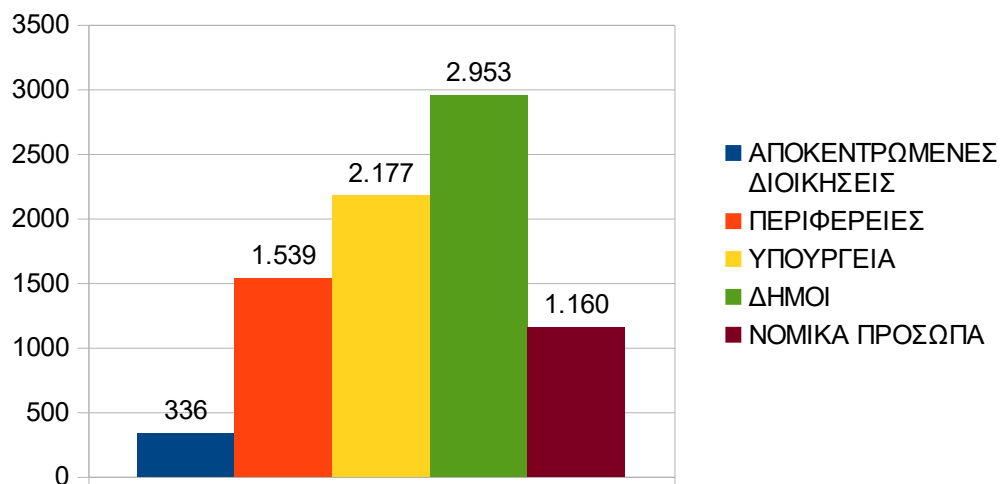
## Β. Κατανομή ανά ασφαλιστικό καθεστώς

ΑΣΦΑΛΙΣΗ	ΑΡΙΘΜΟΣ ΜΕΛΩΝ	ΠΟΣΟΣΤΟ (%)
ΝΕΟΙ ΑΣΦΑΛΙΣΜΕΝΟΙ	4.417	54,10
ΠΑΛΑΙΟΙ ΑΣΦΑΛΙΣΜΕΝΟΙ	3.748	45,90
<b>ΣΥΝΟΛΟ</b>	<b>8.165</b>	<b>100,00</b>

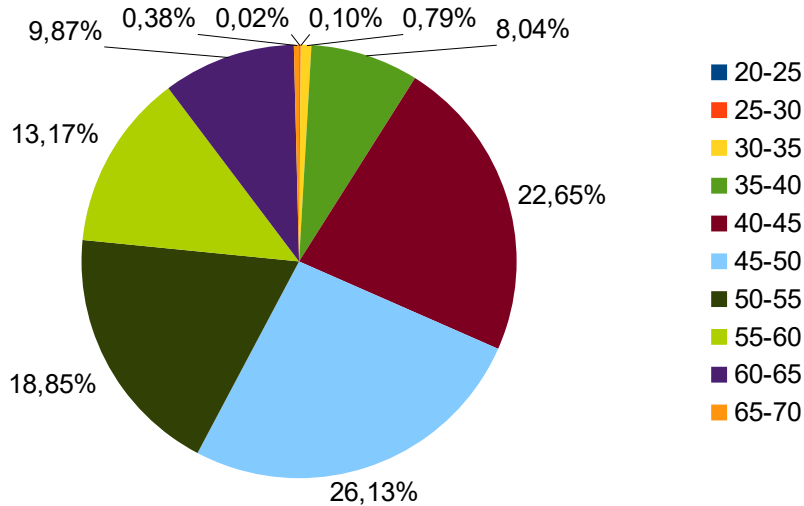


## Γ. Κατανομή ανά είδος Φορέα

ΦΟΡΕΑΣ		
ΑΠΟΚΕΝΤΡΩΜΕΝΕΣ ΔΙΟΙΚΗΣΕΙΣ	336	4,12
ΠΕΡΙΦΕΡΕΙΕΣ	1.539	18,85
ΥΠΟΥΡΓΕΙΑ	2.177	26,66
ΔΗΜΟΙ	2.953	36,17
ΝΟΜΙΚΑ ΠΡΟΣΩΠΑ	1.160	14,21
<b>ΣΥΝΟΛΟ</b>	<b>8.165</b>	<b>100,00</b>



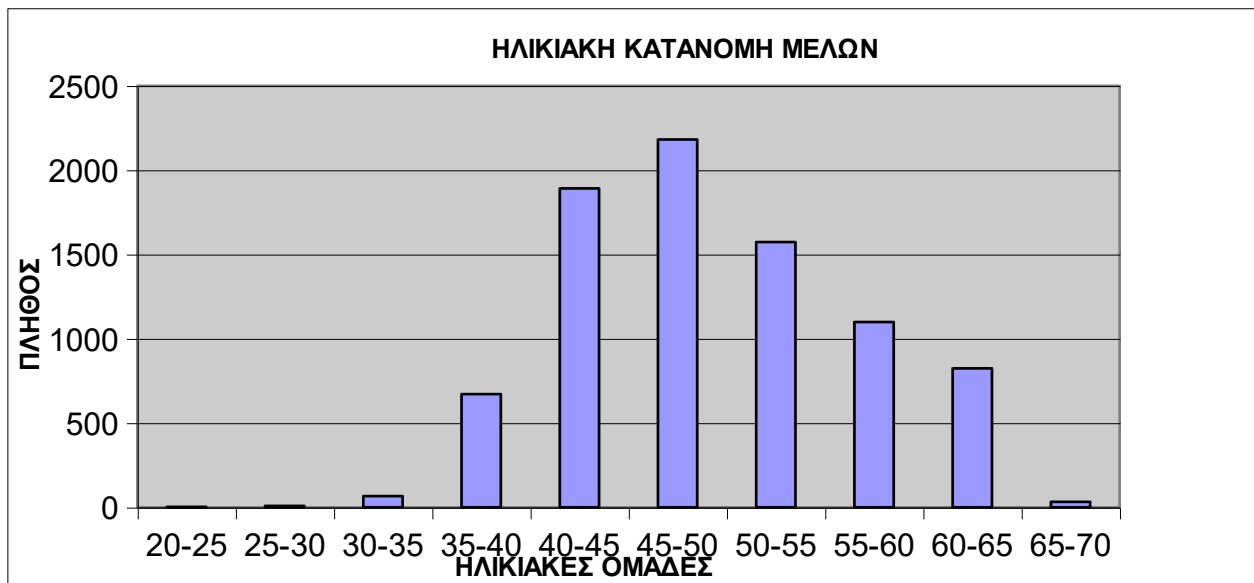
#### Δ. Κατανομή ανά Ηλικία



Τα στοιχεία μιλούν από μόνα τους:

- **Το 42% των συναδέλφων μας είναι άνω των 50 ετών**
- **Μόλις το 9% είναι κάτω των 40 ετών**

- Περίπου 850 μηχανικοί (το 10%) πρόκειται να αποχωρήσουν πολύ σύντομα μια και **είναι άνω των 60 ετών**, ενώ **την επόμενη πενταετία το 1/4 (24%) περίπου θα είναι σε ηλικία συνταξιοδότησης**



1	20-25	2	0,02%	
2	25-30	8	0,10%	
3	30-35	66	0,79%	
4	35-40	671	8,04%	<b>8,95%</b>
4	40-45	1891	22,65%	<b>22,65%</b>
5	45-50	2181	26,13%	<b>26,13%</b>
6	50-55	1573	18,85%	
7	55-60	1099	13,17%	
8	60-65	824	9,87%	
9	65-70	32	0,38%	<b>42,27%</b>
		8347		

Για το Δ.Σ.

Ο Πρόεδρος

**Πετρόπουλος Δημήτρης**  
Ηλεκτρολόγος Μηχανικός



Ο Γεν. Γραμματέας

**Σάσσαλος Κώστας**  
Πολιτικός Μηχανικός