

# Π.Ο. Ε.Μ.Δ.Υ.Δ.Α.Σ.

ΠΑΝΕΛΛΗΝΙΑ ΟΜΟΣΠΟΝΔΙΑ  
ΕΝΩΣΕΩΝ ΜΗΧΑΝΙΚΩΝ ΔΗΜΟΣΙΩΝ ΥΠΑΛΛΗΛΩΝ ΔΙΠΛΩΜΑΤΟΥΧΩΝ ΑΝΩΤΑΤΩΝ ΣΧΟΛΩΝ

Χαρ. Τρικούπη 7α, 106 78 ΑΘΗΝΑ

τηλ: 210-88.16.583 fax: 210-82.59.410 e-mail: [emdydas@tee.gr](mailto:emdydas@tee.gr) URL: [www.emdydas.gr](http://www.emdydas.gr)

Αθήνα, 26/09/2025

Αρ. Πρωτ.: 9730

Προς: Α' βάθμιας Ενώσεις

**Θέμα:** Έρευνα Απόψεων και αντιλήψεων Μελών ΤΕΕ – Οι Δημόσιοι Υπάλληλοι Μηχανικοί δικαίως δυσαρεστημένοι από τη συνολική εργασιακή τους κατάσταση

Λάβαμε γνώση για πρόσφατη έρευνα που διεξήγαγε με ηλεκτρονικό ερωτηματολόγιο το ΤΕΕ με τίτλο: «Έρευνα Απόψεων και αντιλήψεων Μελών ΤΕΕ» στην οποία συμμετείχαν πανελλαδικά 5354 συνάδελφοι. Τα ευρήματα της παρουσιάζουν ενδιαφέρον για το λόγο αυτό και αναδημοσιεύουμε μερικά από αυτά, αν και δυστυχώς απουσιάζουν κάποια κρίσιμα ερωτήματα, όπως αυτά που έχουν να κάνουν με το ύψος των αποδοχών.

Θα εστιάσουμε μόνο στα στοιχεία που αφορούν τους Μηχανικούς που απασχολούνται στη Δημόσια Διοίκηση, όπου αποτυπώνεται με μεγάλη σαφήνεια η δυσαρέσκεια των συναδέλφων για το σύνολο των θεμάτων που ερωτούνται

Καταρχήν προκύπτει ότι από τους ερωτώμενους το 7-8% περίπου έχει πεδίο απασχόλησης το Δημόσιο:



Με κατανομή ανά ειδικότητα ως εξής:

**Ποιος τύπος απασχόλησης ταιριάζει περισσότερο στην κύρια απασχόληση σας:**  
Ανά ειδικότητα / παρουσιάζονται ειδικότητες με πάνω από 1%

	%									
	ΠΜ	ΑΡΧ	ΗΛΕΚ	ΜΗΧ	ΧΗΜ	ΑΓ/ΤΠ	ΗΛ/ΚΟΙ	ΝΑΥΠ	ΜΕΤ	Π/Δ
ΑΥΤΟΑΠΑΣΧΟΛΟΥΜΕΝΟΣ ΧΩΡΙΣ ΠΡΟΣΩΠΙΚΟ	35	33	22	27	24	30	17	23	26	30
ΙΔ ΤΟΜΕΑΣ ΑΟΡΙΣΤΟΥ ΧΡΟΝΟΥ	20	29	34	27	35	26	37	37	33	27
ΔΗΜ ΤΟΜΕΑΣ	8	5	8	7	10	8	13	7	8	5
ΕΔ ΕΠΑΓΓΕΛΜΑΤΙΑΣ ΜΕ ΠΡΟΣΩΠΙΚΟ	7	7	5	7	4	7	6	4	5	4
ΙΔΙΟΚ-ΜΕΤΟΧΟΣ ΕΤΑΙΡΕΙΑΣ ΜΕ ΠΡΟΣΩΠΙΚΟ	6	3	5	4	6	4	3	4	4	4
ΙΔ ΤΟΜΕΑΣ ΤΠΥ ΕΩΣ 3 ΕΡΓ	6	4	5	7	5	6	2	2	3	8
ΙΔ ΤΟΜΕΑΣ ΤΠΥ 3+ ΕΡΓ	6	6	4	6	2	8	5	7	6	4
ΙΔ ΤΟΜΕΑΣ ΟΡΙΣΜΕΝΟΥ ΧΡ	3	3	4	4	2	2	5	5	5	5
ΕΥΡ ΔΗΜ ΤΟΜΕΑΣ ΟΡΙΣΜΕΝΟΥ ΧΡ	3	3	4	2	4	2	2	2	1	4
ΙΔΙΟΚ-ΜΕΤΟΧΟΣ ΕΤΑΙΡΕΙΑΣ ΧΩΡΙΣ ΠΡΟΣΩΠΙΚΟ	2	3	2	3	-	1	1	-	4	2
ΕΥΡ ΔΗΜ ΤΟΜΕΑΣ ΑΟΡΙΣΤΟΥ ΧΡΟΝΟΥ	3	1	2	3	3	2	3	3	4	2
ΕΥΡ ΔΗΜ ΤΟΜΕΑΣ ΤΠΥ	1	1	2	1	3	1	3	2	2	3

ΤΕΕ

alco  
The pulse of society

Και Ηλικιακή κατανομή που επιβεβαιώνει τις μεγάλες ηλικίες που υπηρετούν στο Δημόσιο:

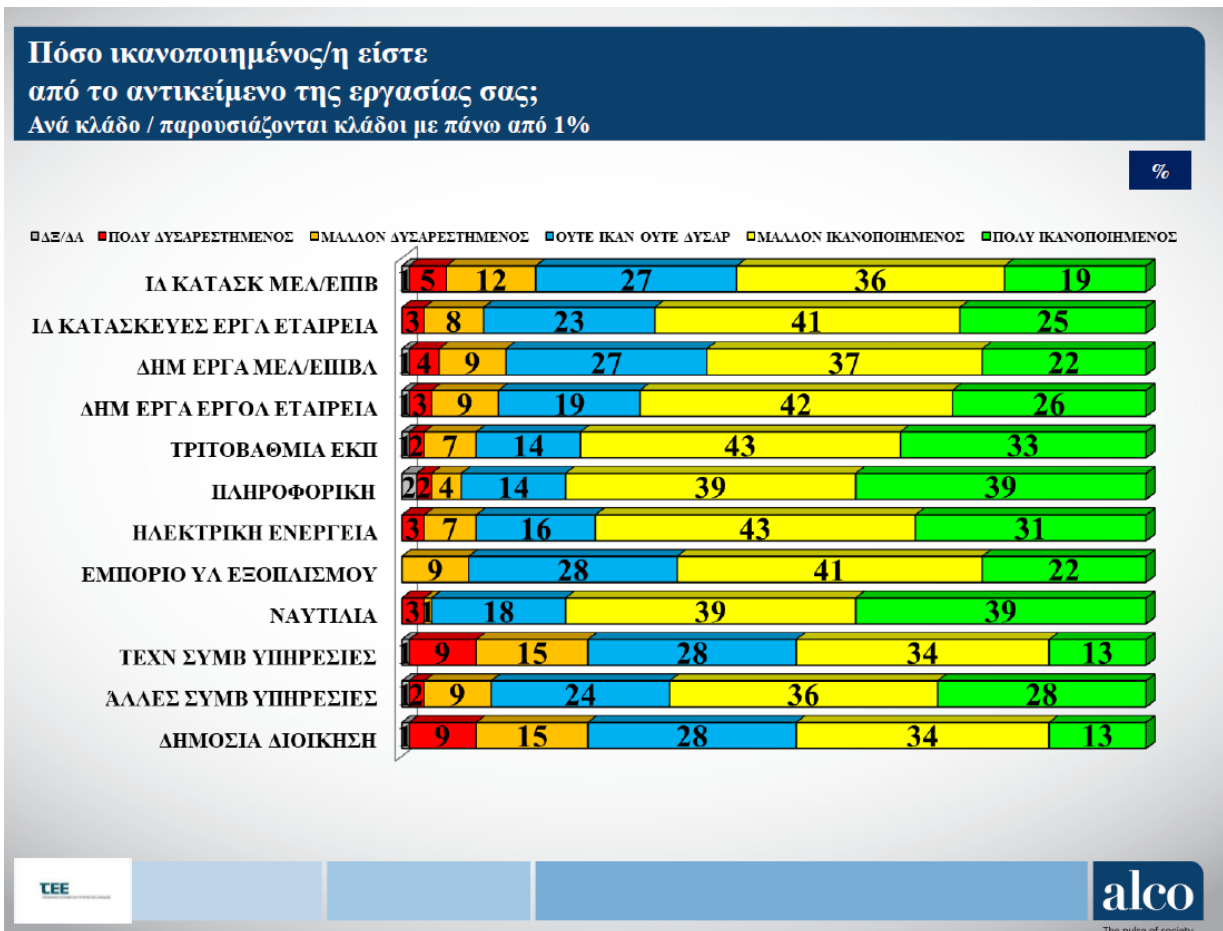
**Ποιος τύπος απασχόλησης ταιριάζει περισσότερο στην κύρια απασχόληση σας:**  
Ανά έτος απόκτησης πτυχίου

	%					
	ΕΩΣ 1980	1981-1990	1991-2000	2001-2010	2011-2020	ΜΕΤΑ ΤΟ 2021
ΑΥΤΟΑΠΑΣΧΟΛΟΥΜΕΝΟΣ ΧΩΡΙΣ ΠΡΟΣΩΠΙΚΟ	44	41	32	34	27	18
ΙΔ ΤΟΜΕΑΣ ΑΟΡΙΣΤΟΥ ΧΡΟΝΟΥ	1	9	10	20	36	44
ΔΗΜ ΤΟΜΕΑΣ	7	11	24	9	3	2
ΕΔ ΕΠΑΓΓΕΛΜΑΤΙΑΣ ΜΕ ΠΡΟΣΩΠΙΚΟ	17	10	8	9	4	3
ΙΔΙΟΚ-ΜΕΤΟΧΟΣ ΕΤΑΙΡΕΙΑΣ ΜΕ ΠΡΟΣΩΠΙΚΟ	17	7	8	6	3	2
ΙΔ ΤΟΜΕΑΣ ΤΠΥ ΕΩΣ 3 ΕΡΓ	5	3	4	5	6	7
ΙΔ ΤΟΜΕΑΣ ΤΠΥ 3+ ΕΡΓ	3	5	3	5	6	5
ΙΔ ΤΟΜΕΑΣ ΟΡΙΣΜΕΝΟΥ ΧΡ	2	1	2	1	4	7
ΕΥΡ ΔΗΜ ΤΟΜΕΑΣ ΟΡΙΣΜΕΝΟΥ ΧΡ	-	1	2	4	4	2
ΙΔΙΟΚ-ΜΕΤΟΧΟΣ ΕΤΑΙΡΕΙΑΣ ΧΩΡΙΣ ΠΡΟΣΩΠΙΚΟ	1	3	2	3	2	1
ΕΥΡ ΔΗΜ ΤΟΜΕΑΣ ΑΟΡΙΣΤΟΥ ΧΡΟΝΟΥ	1	6	4	3	1	-
ΕΥΡ ΔΗΜ ΤΟΜΕΑΣ ΤΠΥ	-	1	-	2	2	2

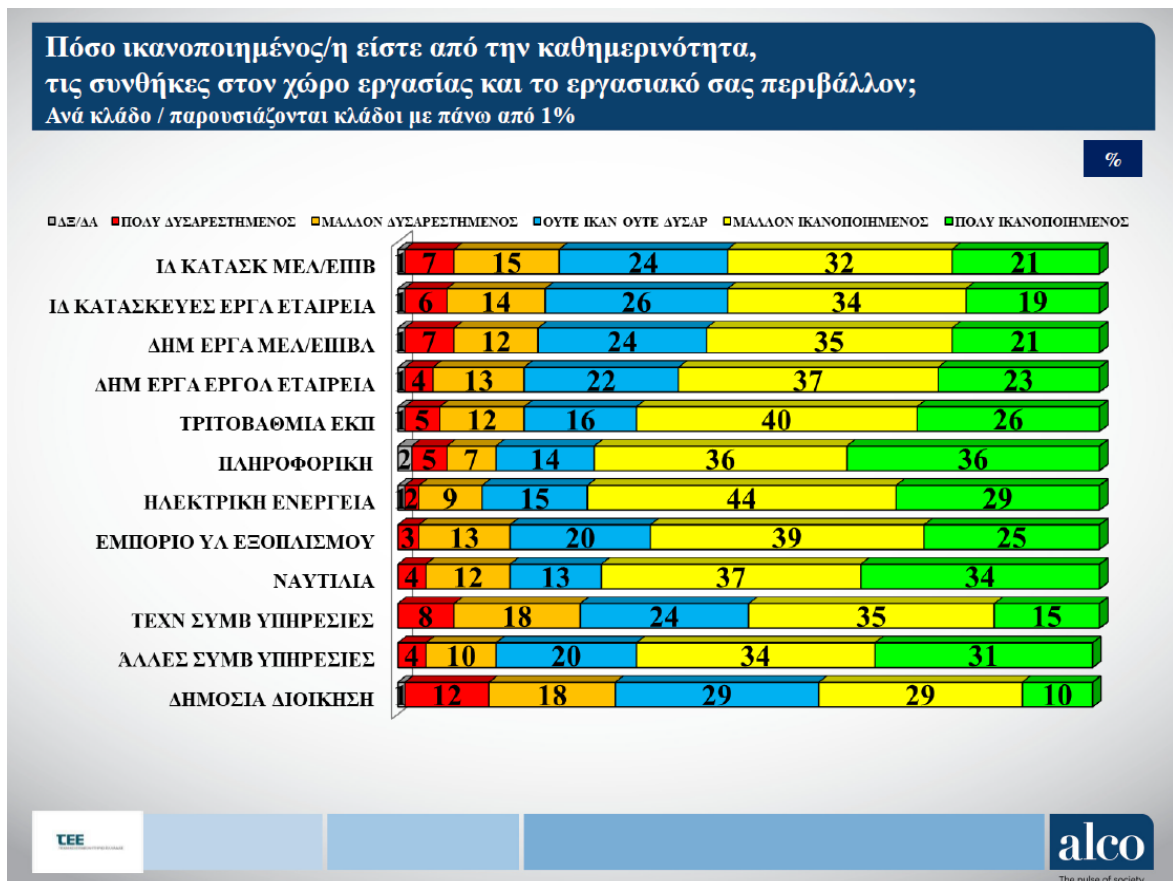
ΤΕΕ

alco  
The pulse of society

Στο κρίσιμο ερώτημα ικανοποίησης από την εργασία των Μηχανικών, οι εργαζόμενοι στη Δημόσια Διοίκησης πίνουν πάτο:

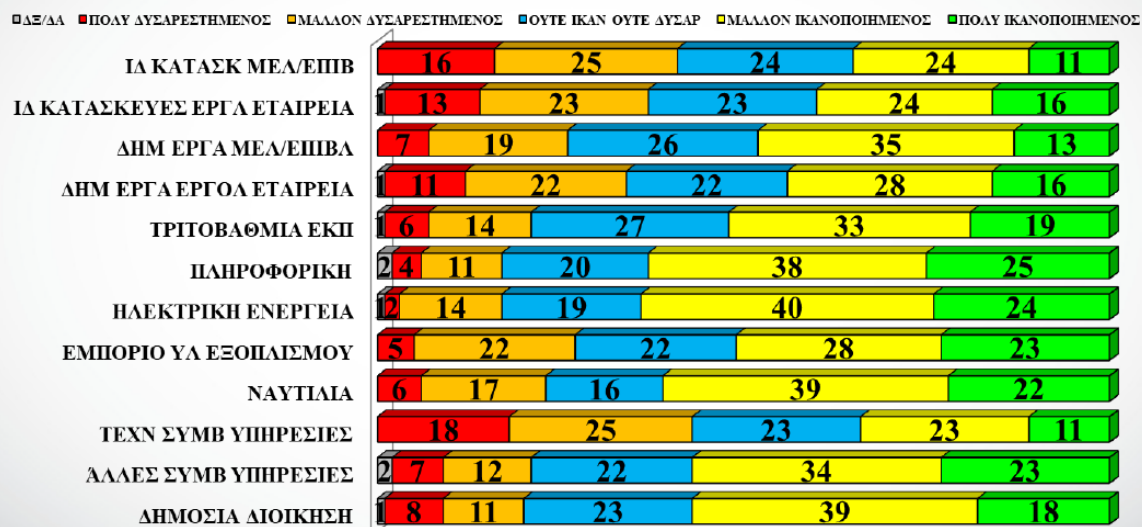


Το ίδιο και με την καθημερινότητα, συνθήκες:



Βελτιώνονται λίγο όσον αφορά το συνολικό χρόνο εργασίας:

### Πόσο ικανοποιημένος/η είστε από τον συνολικό χρόνο απασχόλησης σας; Ανά κλάδο / παρουσιάζονται κλάδοι με πάνω από 1%

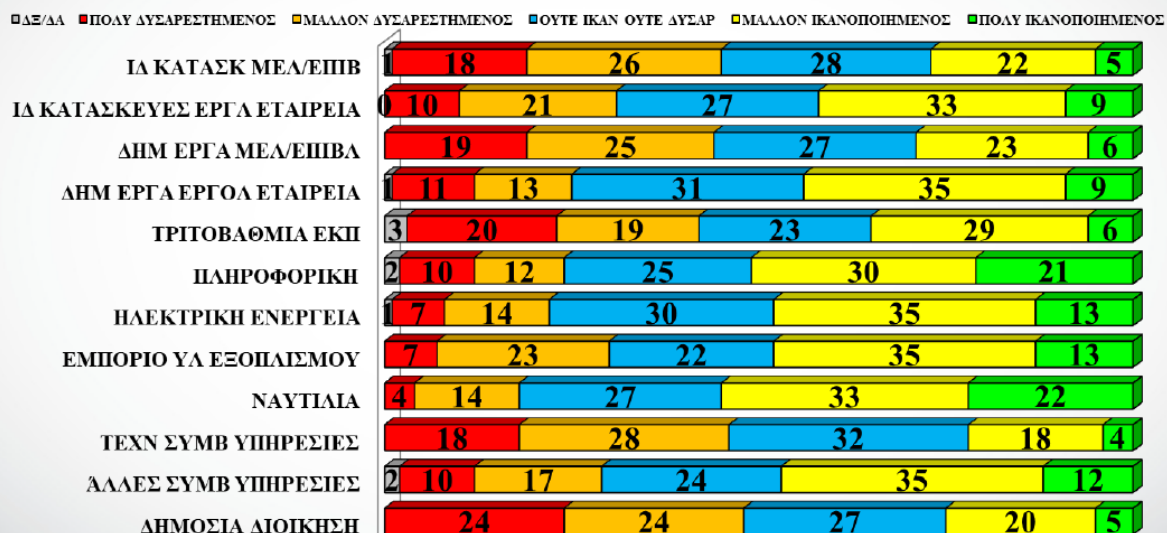


CEE

alco  
The pulse of society

Αλλά καταρρέουν ξανά, όταν ο λόγος αφορά τις αποδοχές (με διαφορά οι πιο δυσαρεστημένοι):

### Πόσο ικανοποιημένος/η είστε από τις αποδοχές σας; Ανά κλάδο / παρουσιάζονται κλάδοι με πάνω από 1%

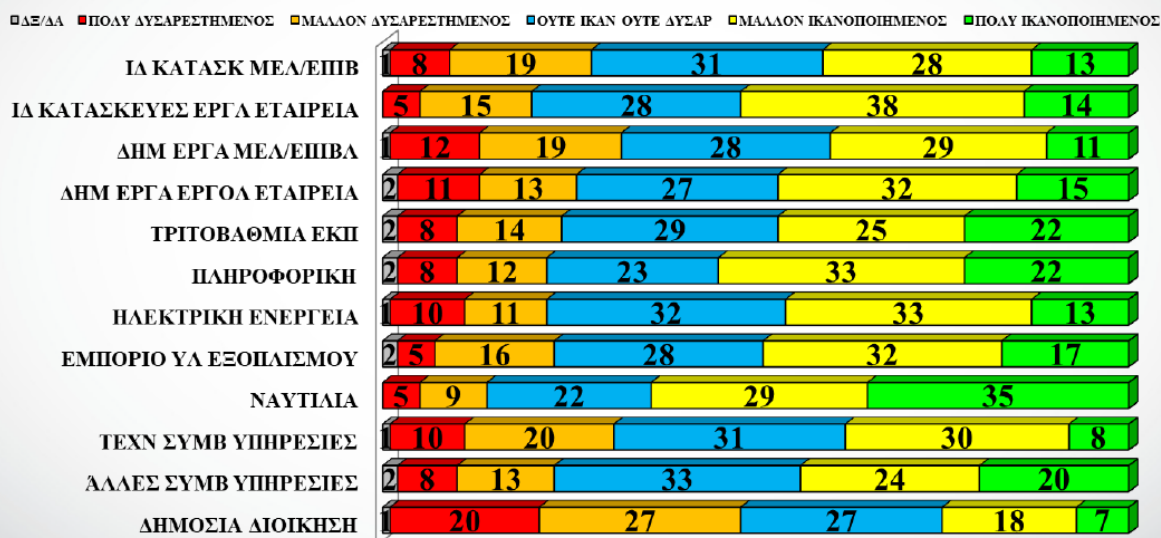


CEE

alco  
The pulse of society

Για επαγγελματική εξέλιξη, δεν το συζητάμε καν:

### Πόσο ικανοποιημένος/η είστε από τις δυνατότητες επαγγελματικές εξέλιξης που σας παρέχει η σημερινή σας απασχόληση; Ανά κλάδο / παρουσιάζονται κλάδοι με πάνω από 1%

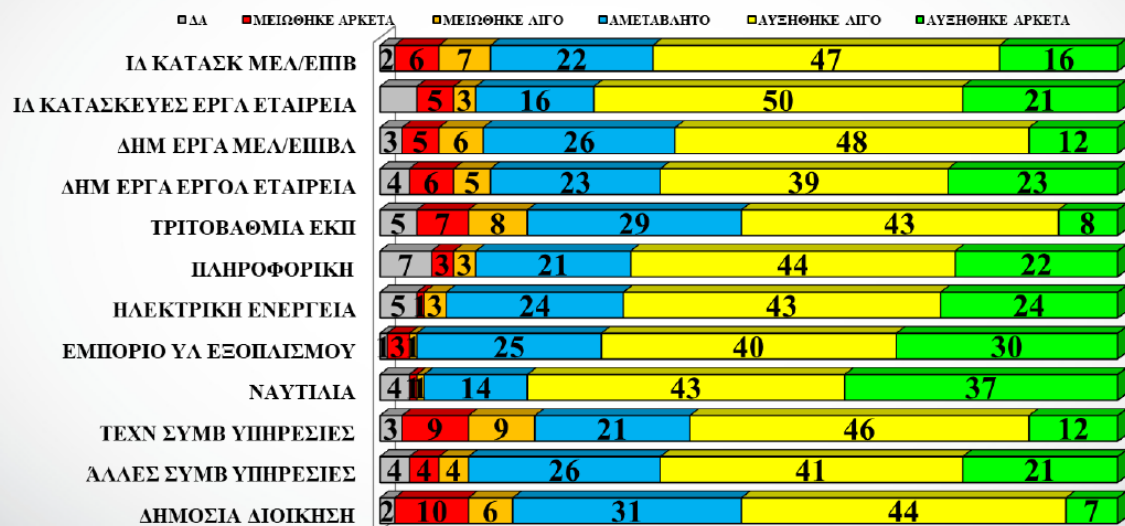


TEE

alco  
The pulse of society

Ενώ στασιμότητα παρουσιάζει και το εισόδημα τα 2 τελευταία έτη:

### Το συνολικό σας ετήσιο εισόδημα τα τελευταία δύο χρόνια: Ανά κλάδο / παρουσιάζονται κλάδοι με πάνω από 1%



TEE

alco  
The pulse of society

Η Ψηφιακή μετάβαση και η Κλιματική Αλλαγή φαίνεται να απασχολούν τους Μηχανικούς

**Ποια βλέπετε ως κύρια τάση που επηρεάζει τον κλάδο και το επάγγελμά σας;**  
 Ανά κλάδο / παρουσιάζονται κλάδοι με πάνω από 1%

%

	ΝΑΥΤΙΑΙΑ	ΤΕΧΝΙΚΕΣ ΣΥΜΒ ΥΠΗΡΕΣΙΕΣ	ΆΛΛΕΣ ΣΥΜΒ ΥΠΗΡΕΣΙΕΣ	ΔΗΜΟΣΙΑ ΔΙΟΙΚΗΣΗ
ΕΜΦΑΣΗ ΣΕ ΨΗΦΙΑΚΗ ΜΕΤΑΒΑΣΗ	33	39	20	41
ΑΝΑΠΤΥΞΗ ΣΕ ΑΠΕ ΚΛΙΜΑΤΙΚΗ ΑΛΛΑΓΗ	33	31	41	26
ΑΥΞΗΣΗ ΕΦΑΡΜΟΓΩΝ ΡΟΜΠΟΤΙΚΗΣ ΚΑΙ AI	18	7	12	8
ΑΝΑΠΤΥΞΗ – ΕΦΑΡΜΟΓΗ ΝΕΩΝ ΥΛΙΚΩΝ	10	15	4	8
ΕΝΣΩΜΑΤΩΣΗ ΚΥΚΛΙΚΗΣ ΟΙΚΟΝΟΜΙΑΣ	5	5	4	6
ΔΕΝ ΑΠΑΝΤΩ	1	3	19	11

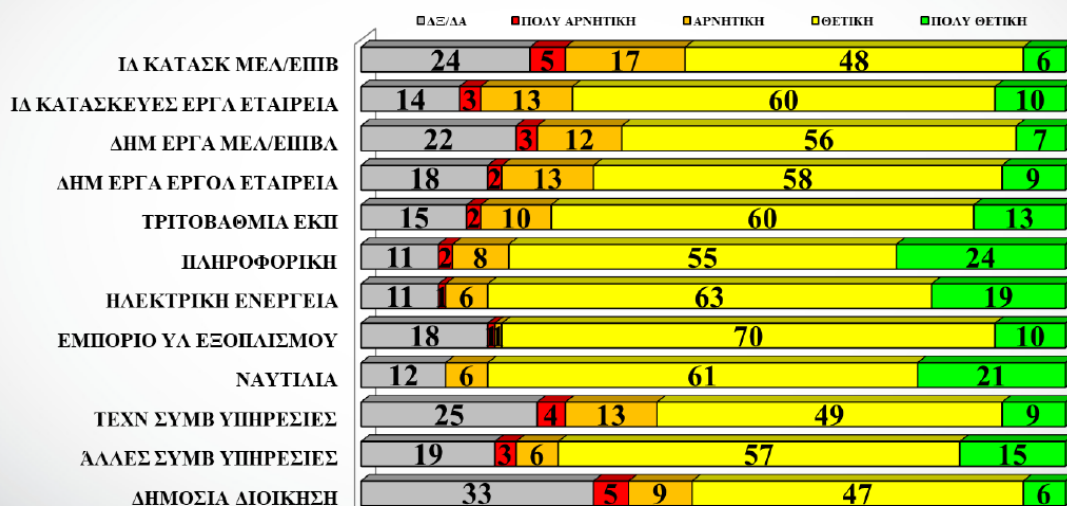
TEE

alco  
The pulse of society

Ενώ η αβεβαιότητα και η απαισιοδοξία είναι κυρίαρχη προοπτική για το μέλλον...

**Εκτιμάτε ότι η πορεία του επαγγέλματος σας τα επόμενα χρόνια θα είναι:**  
 Ανά κλάδο / παρουσιάζονται κλάδοι με πάνω από 1%

%



TEE

alco  
The pulse of society

Η τηλεργασία έχει ξεκινήσει, αλλά αφορά λίγους ακόμα

### Πόσες ημέρες κάθε μήνα τηλε-εργάζεστε από το σπίτι;

Ανά κλάδο / παρουσιάζονται κλάδοι με πάνω από 1%

%

	ΝΑΥΤΙΛΙΑ	ΤΕΧΝΙΚΕΣ ΣΥΜΒ ΥΠΗΡΕΣΙΕΣ	ΆΛΛΕΣ ΣΥΜΒ ΥΠΗΡΕΣΙΕΣ	ΔΗΜΟΣΙΑ ΔΙΟΙΚΗΣΗ
ΚΑΜΜΙΑ	72	55	43	80
ΕΩΣ 4	10	9	13	10
5 ΕΩΣ 8	5	4	7	1
9 ΕΩΣ 12	4	2	4	1
13 ΩΣ 16	0	2	3	1
ΜΟΝΙΜΑ	0	5	6	1
ΑΝΑΛΟΓΑ ΜΕ ΑΝΑΓΚΕΣ	7	23	20	5
ΔΕΝ ΑΠΑΝΤΩ	2	1	3	1

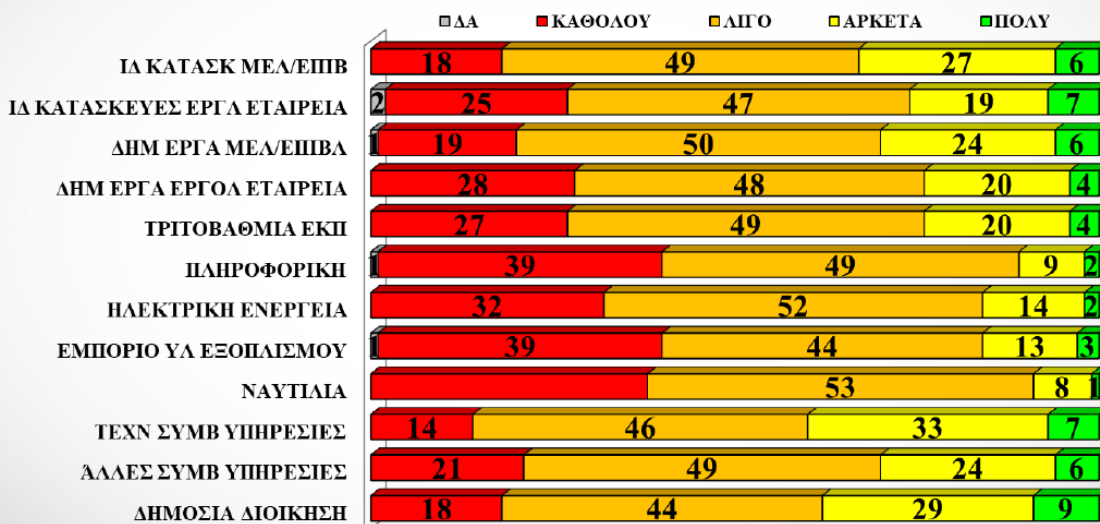
alco  
The pulse of society

Ενώ οι ΔΥ παρακολουθούμε λίγο παραπάνω τη δράση του ΤΕΕ, συγκριτικά...

### Πόσο θα λέγατε ότι παρακολουθείτε τη δράση του ΤΕΕ;

Ανά κλάδο / παρουσιάζονται κλάδοι με πάνω από 1%

%



alco  
The pulse of society

Από όλους τους παραπάνω Πίνακες και στοιχεία επιβεβαιώνεται με σαφήνεια ότι για τους Διπλωματούχους Μηχανικούς, η επιλογή απασχόλησης στη Δημόσια Διοίκηση είναι συνολικά μη ελκυστική, όπως επιβεβαιώνεται και από τους ίδιους τους μετέχοντες στην έρευνα. Οι εξευτελιστικές αποδοχές, η πολυνομία, οι πιέσεις από αιρετούς και πολιτικούς προϊσταμένους, η απουσία εξέλιξης και προοπτικής, τα «παράλληλα καθήκοντα», οι εργασιακές σχέσεις και ο συνολικός χρόνος εργασίας που αντί να βελτιώνονται χειροτερεύουν, η υποστελέχωση και τα ελλειπή μέσα για να κάνουμε σωστά τη δουλειά μας και τέλος οι τεράστιες ευθύνες που έχουμε να αντιμετωπίσουμε οι Μηχανικοί στα πλαίσια άσκησης των καθηκόντων μας, αποτελούν αδιαμφισβήτητες αλήθειες που εδώ και χρόνια με κινητοποιήσεις, αλλά και τεκμηρίωση φωνάζουμε. Επιβεβαιώνεται και από το κύμα παραιτήσεων και άρνησης ανάληψης υπηρεσίας που έχουμε αναδείξει στους πρόσφατους Διαγωνισμούς του ΑΣΕΠ.

Αν η Πολιτεία δε φροντίσει εγκαίρως για αλλαγή πορείας, στα παραπάνω, η κατάσταση θα γίνει μη αντιστρεπτή με τραγικές συνέπειες για το Περιβάλλον και το Δημόσιο Συμφέρον.

